



COMUNE DI VALBRONA

DENOMINAZIONE DELL'OPERA:

STUDIO DELLA COMPONENTE GEOLOGICA, IDROGEOLOGICA E SISMICA DEL TERRITORIO COMUNALE DI VALBRONA (PROVINCIA DI COMO)

art.57 della L.R. n.12 dell'11 marzo 2005 per il Piano di Governo del Territorio D.G.R. n. 8/1566 del 22 dicembre 2005

COMMITTENTE:	DATA:
Comune di Valbrona - via Vittorio Veneto, 8 - 22039 Valbrona (COMO)	SETTEMBRE 2007
OGGETTO:	TAVOLA:
	12a
	SCALA:
	1:2.000

FASE DI PROPOSTA

CARTA DI FATTIBILITA' DELLE AZIONI DI PIANO

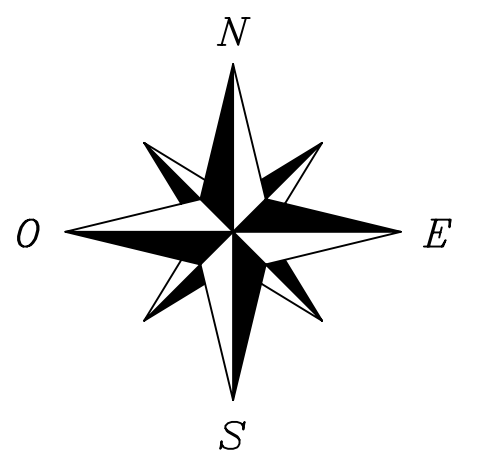
- SETTORE MERIDIONALE -

FIRMA DEI COMMITTENTI:

FIRMA DEI PROGETTISTI:

STUDIO GEOLOGICO BONINSEGGNI E LANINI ASSOCIATI
Via Galvani, 17 - 20122 Della (MI) - Tel. 02/58292929 - e-mail: boninsegni@lanini.it

IL PRESENTE ELABORATO E' TITOLATO SUI DIRITTI PATRIMONIALI DALLE LEGGI NR. 431 DEL 23.04.1948 E 1465 DEL 14.12.1948, DOVE E' SPECIFICATA LA PREVENTIVA AUTORIZZAZIONE ESISTITA PER IL PRESENTE INTERVENTO.



LEGENDA

CLASSI DI FATTIBILITA'

CLASSE 2: FATTIBILITA' CON MODESTE LIMITAZIONI

- CLASSE 2a: AREE PIANEGGianti E SUB-PIANEGGianti DI CONOIDE NELLE QUALI SUSSISTONO MODESTI PROBLEMI DI CARATTERE GEOTECNICO E IDROGEOLOGICO
- CLASSE 2b: AREE CON ACCLIVITA' INFERIORE A 20° DI FONDOVALLE E A RIDOSSO DEI VERSANTI NELLE QUALI POSSONO VERIFICARSI MODESTI FENOMENI DI DISSESTO DEI TERRENI SUPERFICIALI

CLASSE 3: FATTIBILITA' CON CONSISTENTI LIMITAZIONI

- CLASSE 3a: AREE ACCLIVI, POTENZIALMENTE PREDISPOSTE AL DISSESTO IDROGEOLOGICO E IN EVOLUZIONE MORFODINAMICA
- CLASSE 3b: AREE PREVALENTEMENTE LIMOSO-ARGILLOSE CON LIMITATA CAPACITA' PORTANTE DEI TERRENI, AREE A BASSA SOGGIACENZA DELLA FALDA, AREE A DRENAGGIO SUPERFICIALE DIFFICILTOSO
- CLASSE 3c: AREE AD ELEVATA VULNERABILITA' DELL'ACQUIFERO SFRUTTATO AD USO IDROPOTABILE E/O DI RICARICA DELLE SORGENTI

CLASSE 4: FATTIBILITA' CON GRAVI LIMITAZIONI

- AREE ACCLIVI, POTENZIALMENTE PREDISPOSTE AL DISSESTO IDROGEOLOGICO E/O IN EVOLUZIONE MORFODINAMICA PER CROLLI DI ROCCIA, FENOMENI DI EROSIONE SUPERFICIALE, FRANE ATTIVE E QUIESCENTI, CONOIDI ATTIVE, COLATE DI DETRITO
- AREE RIPETUTAMENTE ALLAGATE IN OCCASIONE DI PIENE CON TEMPO DI RITORNO 20-50 ANNI O FREQUENTEMENTE INONDABILI
- RETICOLO IDROGRAFICO MINORE (ALLEGATO B DELLA D.G.R. n.7/13959: LIMITE DI INEDIFICABILITA' PER LA TUTELA IDRAULICA E L'ACCESSO AL CORSO D'ACQUA

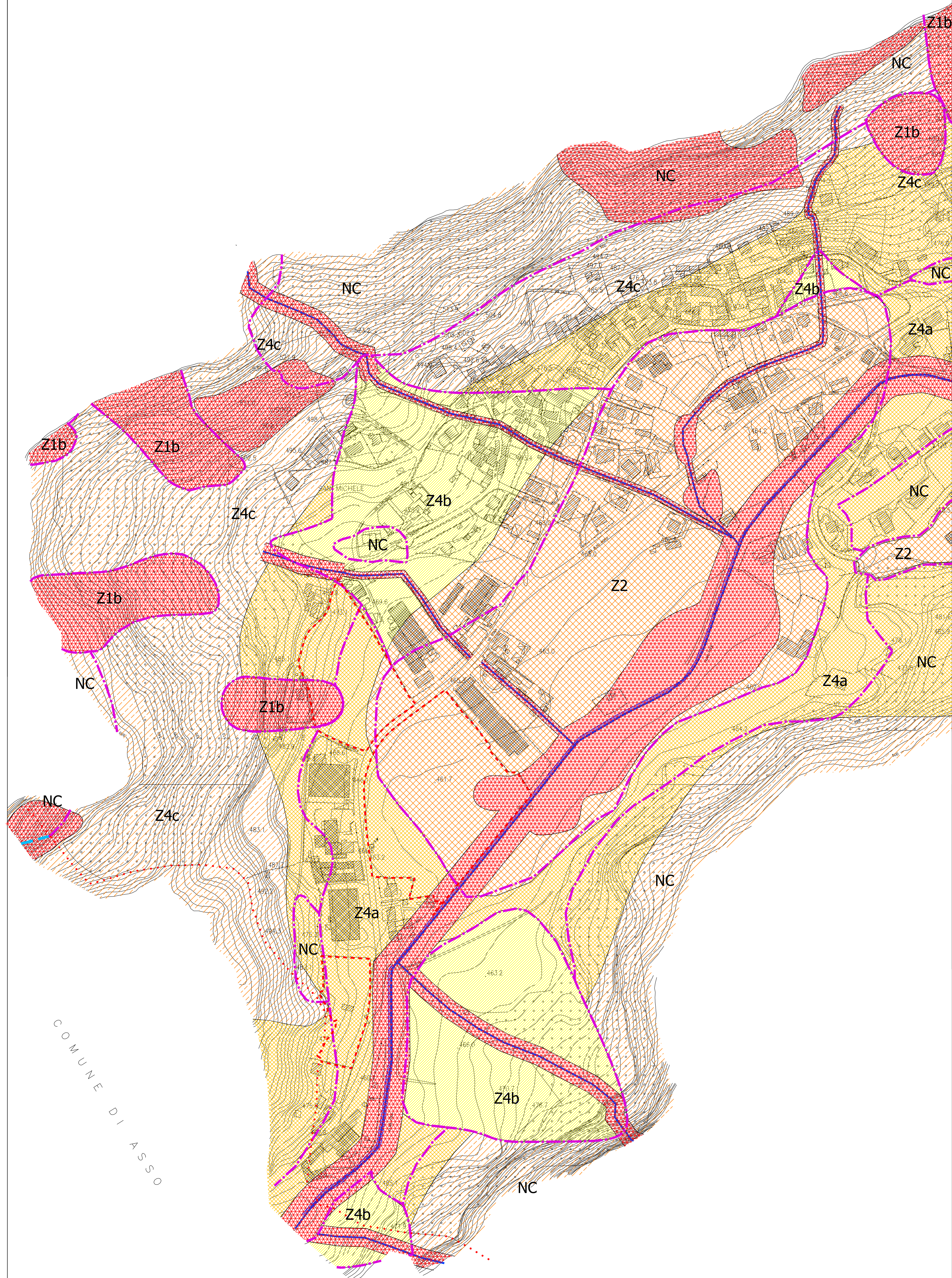
ZONA DI RISPETTO DI POZZI E SORGENTI AD USO IDROPOTABILE PERIMETRATA CON CRITERIO GEOMETRICO (D.LGS 258/2000, art.5, comma 4)

AREA DI PREVISTA ESPANSIONE URBANISTICA

AREE A PERICOLOSITA' SISMICA LOCALE

ANALISI DI 1° LIVELLO

- LIMITE AREE DI PERICOLOSITA' SISMICA LOCALE
- NC ZONA ESTERNA AI LIMITI DELLE CLASSI DI PERICOLOSITA' SISMICA LOCALE
- Z1a ZONA CARATTERIZZATA DA MOVIMENTI FRANOSI ATTIVI
EFFETTI: INSTABILITA'
- Z1b ZONA CARATTERIZZATA DA MOVIMENTI FRANOSI QUIESCENTI
EFFETTI: INSTABILITA'
- Z2 ZONA CON TERRENI DI FONDAZIONE PARTICOLARMENTE SCADENTI (TERRENI GRANULARI FINI CON FALDA SUPERFICIALE)
EFFETTI: CEDIMENTI
- Z3a ZONA DI CIGLIO DI SCARPATA SUB-VERTICALE CON ALTEZZA H > 10 m
EFFETTI: AMPLIFICAZIONI TOPOGRAFICHE
- Z3b ZONA DI CRESTA ROCCIOSA E/O COCCUZZOLO, APPUNTE E/O ARROTONDATE
EFFETTI: AMPLIFICAZIONI TOPOGRAFICHE
- Z4a ZONA DI FONDOVALLE CON PRESENZA DI DEPOSITI ALLUVIONALI E/O FLUVIOGLACIALI GRANULARI E/O COESIVI
EFFETTI: AMPLIFICAZIONI LITOLOGICHE E GEOMETRICHE, LIQUEFAZIONE
- Z4b ZONA PEDEMONTANA DI FALDA DI DETRITO E CONOIDE ALLUVIONALE
EFFETTI: AMPLIFICAZIONI LITOLOGICHE E GEOMETRICHE
- Z4c ZONA MORENICA E/O ELUVIO COLLUVIALE DI SPESSORE 0-5 m, CON PRESENZA DI DEPOSITI GRANULARI E/O COESIVI
EFFETTI: AMPLIFICAZIONI LITOLOGICHE E GEOMETRICHE



COMUNE DI ASSO